

QAM BOX

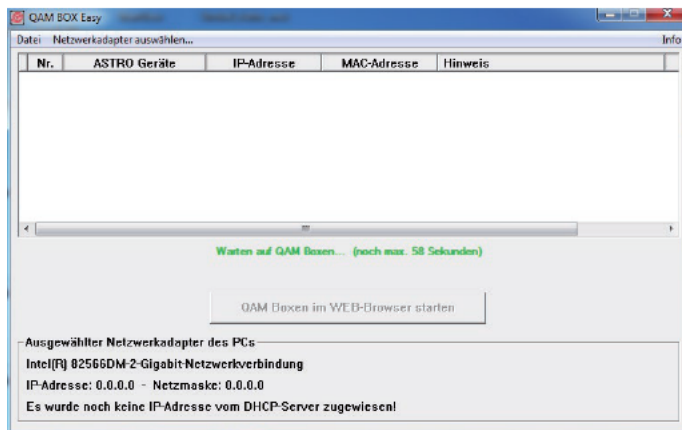
Kompaktkopfstelle



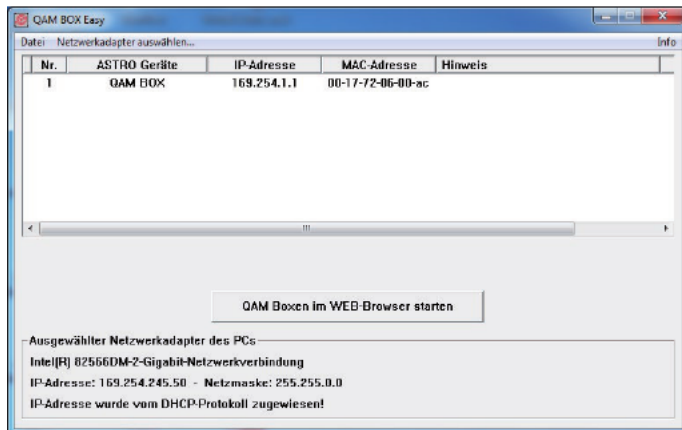
Bedienoberfläche mit der Easy-Software starten

Wie Sie die QAM BOX anschließen müssen, erfahren Sie in der im Lieferumfang des Geräts enthaltenen Betriebsanleitung. Nachdem Sie Ihre QAM BOX mit Ihrem PC oder Laptop verbunden haben, können Sie die Bedienoberfläche besonders einfach über die ebenfalls im Lieferumfang (auf USB-Stick) enthaltene Easy-Software starten.

Nachdem Sie die QAM BOX über die LAN-Buchse mit Ihrem PC oder Laptop verbunden haben sollten Sie diesen zunächst starten. Nach dem Hochfahren stecken Sie den USB-Stick in eine der USB-Eingangsbuchsen Ihres PC oder Laptop. Es erscheint eine Dialogbox in der Sie bestätigen müssen, dass der Inhalt des Sticks angezeigt werden soll. Doppelklicken Sie dann auf die Setup-Datei um die Installation zu starten und klicken Sie dann auf die Taste „Weiter“. Die Installation sollte in der Regel automatisch ablaufen.



Starten Sie nun das zuvor installierte Easy-Programm. Sie sehen nun die Startoberfläche des Programms (siehe links). Es wird automatisch nach den IP-Adressen angeschlossener QAM BOX Module gesucht. Die verbleibende Zeit bis zum Abschluss des Suchvorgangs wird in grün angezeigt.



Sobald die Suche abgeschlossen ist, werden die MAC- und IP-Adresse der gefundenen QAM BOX Module in einer Tabelle aufgelistet.

Klicken Sie anschließend auf die Taste „QAM Boxen im Webbrowser starten“



Ihr Webbrowser wird nun mit der Bedienoberfläche der QAM BOX gestartet (siehe links).

Wie Sie die Konfiguration der QAM BOX durchführen müssen, erfahren Sie in der Betriebsanleitung.

► Weitere Hinweise zur Montage finden Sie in der Betriebsanleitung zur QAM BOX.

QAM BOX

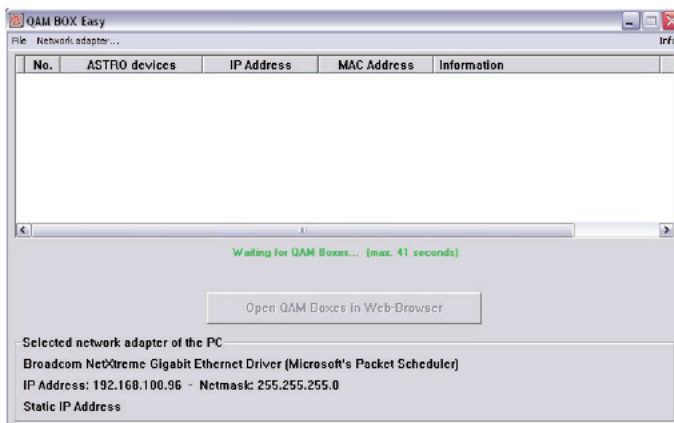
Compact head-end



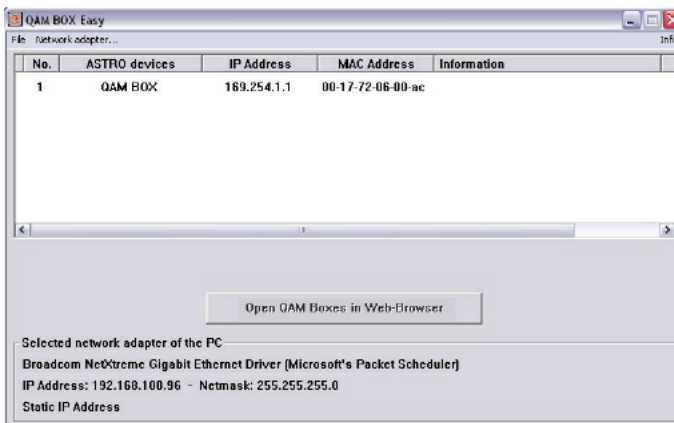
Starting the QAM BOX user interface via Easy-Software

Please learn how to connect the QAM BOX compact head-end by reading the operating manual provided with the unit. After connecting the QAM BOX to your PC or Laptop you can start the user interface of the device easily by using the Easy-Software on the USB stick supplied with your QAM BOX.

First connect the QAM BOX via its LAN-jack to your PC or Laptop. Then boot up the PC/Laptop and put the USB stick into one of its USB-jacks. A window should pop up prompting to confirm that the content of the stick should be shown. Do so and doubleclick on the english version of the setup file to start the installation. Now click on the button „next“ and normally the installation should be performed automatically.



Now start the QAM BOX Easy program installed before. You should now see the starting window of the program (see on the left). The IP addresses of connected QAM BOX modules are now detected automatically. The time remaining until the end of detection is displayed in green color.



As soon as the process has finished, the MAC- and IP-addresses of the detected modules are listed in a table.

Now click on the Button „Open QAM Boxes in Web-Browser“



Your webbrowser will now be started showing the user interface of the QAM BOX (see on the left).

The configuration of the QAM BOX via the web user interface is described in the operating manual.

► Further information on mounting and cabling you will find in the operating manual of the QAM BOX.